



Karta pracy - „Królowa Śniegu”

Zadanie 1.

Uzupełnij dane o lekturze:

1. Autor:
2. Tytuł:
3. Gatunek literacki:

Zadanie 2.

Wymień bohaterów „Królowej Śniegu”

Główni bohaterowie	Źli bohaterowie	Dobrze bohaterowie
.....
.....
.....
.....
.....
.....
.....

Zadanie 3.

Odpowiedź na pytanie.

Kto stworzył magiczne lustro i jaką miało moc?

.....

.....

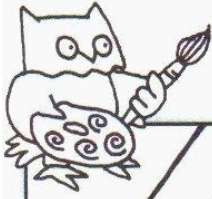
.....

Czy wiecie, kim jest ta wyniosła władczyni lodowatej
krajiny, której dce są jakiegokolwiek ciepłe, serdeczne
uczucia?

Narysuj koronki
Królowej Śniegu.



Rysuj więcej na bazgrosczyt.pl



Królowa Śniegu

togethermagazyn.pl/kolorowanki



