

Czwartek, 29.10.2020 r.

## **Prace użyteczne**

### **Temat: Jak dbać o odzież. Prasowanie.**

Dzień dobry,

Dziś proponuję kontynuację tematu „Jak dbać o odzież”.

W materiałach edukacyjnych znajdziesz informacje przydatne w codziennym życiu. Dowiesz się lub utrwalisz wiadomości na temat:

- budowy żelazka,
- instrukcji prasowania,
- zasadach bezpiecznego korzystania z żelazka, które jest urządzeniem elektrycznym.

Zapoznaj się z materiałami dotyczącymi prasowania. Następnie rozwiąż zadania.

Na pewno dasz radę!

Pozdrawiam,

Katarzyna Wiewiór

Zapoznaj się z budową żelazka na podstawie instrukcji.  
Wskaż na żelazku, które masz w domu poszczególne elementy  
omówione w instrukcji.

### BUDOWA ŻELAZKA

Pamiętaj! Podczas prasowania postępuj zgodnie z zasadami bezpieczeństwa i instrukcją obsługi żelazka!



Zapoznaj się z instrukcją prasowania.

## INSTRUKCJA PRASOWANIA



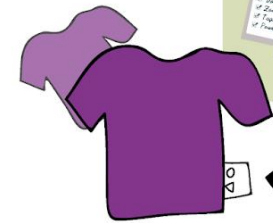
1. Przed przystąpieniem do prasowania sprawdź wskazówki na metce ubrania, dotyczące temperatury prasowania.
2. Sprawdź, czy woda w żelazku została uzupełniona.
3. Ustaw temperaturę żelazka.
4. Bezpiecznie podłącz żelazko do prądu.
5. Poczekaj, aż żelazko nagrzej się do ustawionej temperatury.
6. Do prasowania wykorzystaj deskę.
7. Ułóż ubranie na desce.
8. Przesuwaj żelazko po ubraniu.
9. Po wyprasowaniu ubrania odstaw żelazko w pozycji pionowej w bezpiecznym miejscu.
10. Wyłącz sznur żelazka z gniazdka.
11. Wyprasowane ubranie powieś na wieszaku lub złóż do szafy.

Na kolejnej stronie znajdziesz instrukcję w formie graficznej – przyjrzyj się jej uważnie.

# INSTRUKCJA PRASOWANIA

SPECJALNI

nowoczesne technologie w praktyce



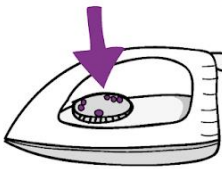
1. Sprawdź wskazówki na metce ubrania, dotyczące temperatury prasowania!



2. Uzupelnij wodę w żelazku.



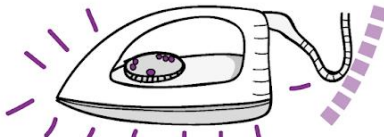
3. Ustaw temperaturę żelazka.



4. Bezpiecznie podłącz żelazko do prądu.



5. Poczekaj, aż żelazko nagrzej się do ustawionej temperatury.



6. Do prasowania wykorzystaj deskę.



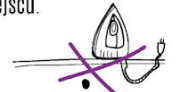
7. Ułóż ubranie na desce



8. Przesuwaj żelazko powoli po ubraniu



9. Po wyprasowaniu ubrania odstaw żelazko w pionowej pozycji w bezpiecznym miejscu.



10. Wyłącz sznur żelazka z gniazdka!



11. Wyprasowane ubrania powieś na wieszaku lub złoż do szafy.



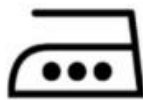
Na pewno pamiętasz, że ważne są wskazówki dotyczące prasowania, które są na metkach. Poniżej małe przypomnienie oznaczeń.



## PRASOWANIE



nie można prasować



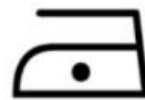
można prasować w temp. 200 °C

wysoka



można prasować w temp. 150 °C

średnia



można prasować w temp. 110 °C

niska

TEMPERATURA

PAMIĘTAJ!

PRASUJĄC NAWET W NISKIEJ TEMPERATURZE ŻELAZKO JEST BARDZO GORĄCE. BĄDŹ OSTROŻNA/ OSTROŻNY!

## PAMIĘTAJCIE

1. Nie włączajcie sami urządzeń elektrycznych.



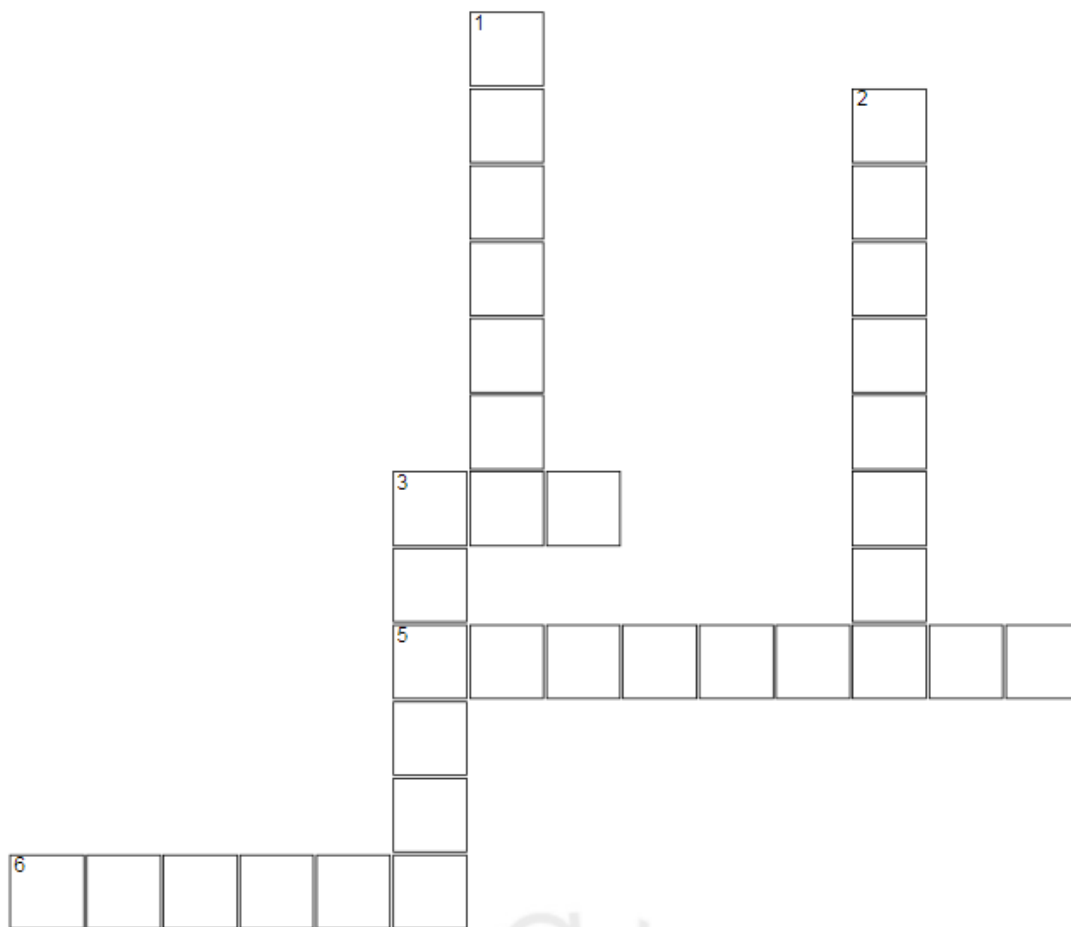
2. Nie korzystajcie z urządzeń elektrycznych w wodzie i nie dotykajcie ich mokrymi rękami.



3. Nie korzystajcie z urządzeń elektrycznych uszkodzonych lub z uszkodzonym przewodem.



Rozwiąż krzyżówkę.



Poziomo:



Pionowo:

