

Temat: Lasy iglaste i mieszane.

Zapoznaj się z tekstem. W zeszycie zapisz rodzaje drzew oraz lasów iglastych.

Odpowiedz pisemnie, co to są lasy mieszane?

Zapoznaj się z kartą numer 3. W zeszycie wykonaj zadanie 1 oraz 3.

Miłej pracy.

1. Przyjrzyj się zdjęciom. Przeczytaj informacje na temat lasów. Wymień nazwy drzew rosnących w tych lasach.

W **lasach iglastych**, zwanych **borami**, rosną przede wszystkim drzewa iglaste – sosny, modrzewie oraz świerki. Drzewa te, z wyjątkiem modrzewi, nie tracą igieł na zimę. Dostęp światła słonecznego w tych lasach jest bardzo mały, więc jest niewiele rodzajów roślin. Spotkamy tam na przykład: wrzosi, borówki, czarne jagody.

Są różne rodzaje lasów iglastych.



sosna



świerk



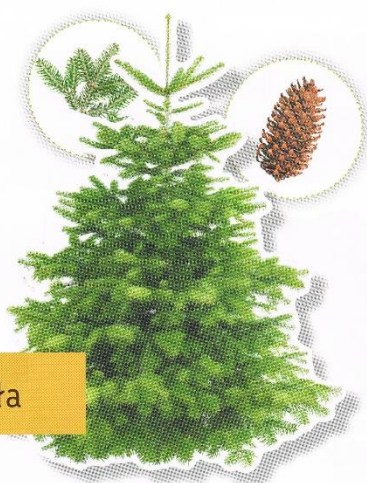
Las sosnowy. Rosną w nim głównie sosny oraz między innymi mchy, borówki, porosty, leśne kwiaty. Takich lasów jest w Polsce najwięcej, występują na terenie całego kraju.



Las świerkowy. Rosną w nim głównie świerki pospolite, czasami też limby. Spotkamy w nim również wrzosi, borówki oraz czarne jagody. W Polsce lasy te występują w rejonach górskich i na Mazurach.

2. Przyjrzyj się drzewom iglastym, ich igłom i szyszkom. Powiedz, czym się różnią od siebie drzewa iglaste, a w czym są podobne.
3. Wykonaj kolejne strony w zielniku – wykorzystaj szyszki i gałązki drzew iglastych.

4. Ustaw przyniesioną z lasu szyszkę na oknie i obserwuj, jak ona wygląda, gdy pogoda zmienia się ze słonecznej w deszczową, a jak – podczas zmiany pogody deszczowej w słoneczną.



jodła



Las jodłowy. W tym lesie rosną przede wszystkim jodły. Występują w nim też mchy, widłaki i paprocie. Największe lasy jodłowe są w Górach Świętokrzyskich.



- Dowiedz się, czym jest las gospodarczy. Czemu służy?

W **lasach mieszanych** rosną drzewa iglaste i liściaste. Najczęściej są to: dęby, buki, sosny, świerki, jodły, modrzewie, brzozy. Dostęp słońca do niższych części lasu jest tutaj większy niż w lasach iglastych, dlatego występuje tu więcej gatunków roślin.



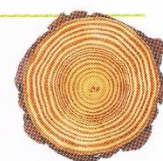
modrzew

5. Poszukaj w czasopiśmie, książkach przyrodniczych lub w internecie ciekawostek o modrzewiu i innych drzewach iglastych.



CIEKAWOSTKA PRZYRODNIKA

W ciągu życia drzewa stale powiększa się szerokość jego pnia i gałęzi. Na przekroju pnia widać jasne i ciemne pierścienie, zwane słojami, za pomocą których można określić wiek drzewa. Słój jasny powstaje wczesną wiosną, słój ciemny – późnym latem. Dzięki temu możemy policzyć, ile lat ma drzewo.





- Karolina sadziła z tatą tuje przed domem. Rano zasadzili 18 tui, po obiedzie jeszcze 8. Ile tui zasadzili przed domem? Napisz w zeszytcie obliczenie i odpowiedź.
 - Do zasadzonych tui Karolina z tatą dosadzili wieczorem jeszcze 5 tui. Ile tui zasadzili w ciągu całego dnia? Napisz w zeszytcie obliczenie i odpowiedź.
 - Na podstawie obliczeń zapisanych w zeszytcie opowiedz, jak przebiegało sadzenie tui. Spróbuj zapisać rozwiązanie zadania za pomocą jednego obliczenia.

Tuje zasadzone:

rano,		+	po obiedzie,		+	wieczorem,		=	razem.
	□			□			□		□

- Dzieci robiły makietę lasu. Grupa Igora miała zrobić 35 drzew w ciągu 3 dni.

1. dzień	2. dzień	3. dzień
		

- Na podstawie rysunków dokończ tekst zadania i ułóż pytanie. Wykonaj obliczenia w zeszytcie.
- Spróbuj zapisać rozwiązanie za pomocą jednego obliczenia.

- Przepisz przykłady do zeszytu i je oblicz. Do wybranego przykładu ułóż i powiedz tekst zadania.

$14 + 7 + 3$

$16 + 6 + 2$

$25 - 7 - 8$

$28 - 9 - 5$

$25 + 6 + 7$

$19 + 6 + 5$

$23 - 6 - 4$

$33 - 6 - 9$

$28 + 4 + 8$

$22 + 9 + 0$

$30 - 8 - 5$

$31 - 5 - 3$

- Sprawdź poprawność obliczeń za pomocą kalkulatora (skorzystaj z aplikacji w telefonie lub komputerze).