

Przeczytajcie tekst o jesiennych spacerach po parku, zapoznajcie się z budową drzewa. Gdy będziecie na spacerze pozbierajcie kilka liści i wysuszcie je w domu.

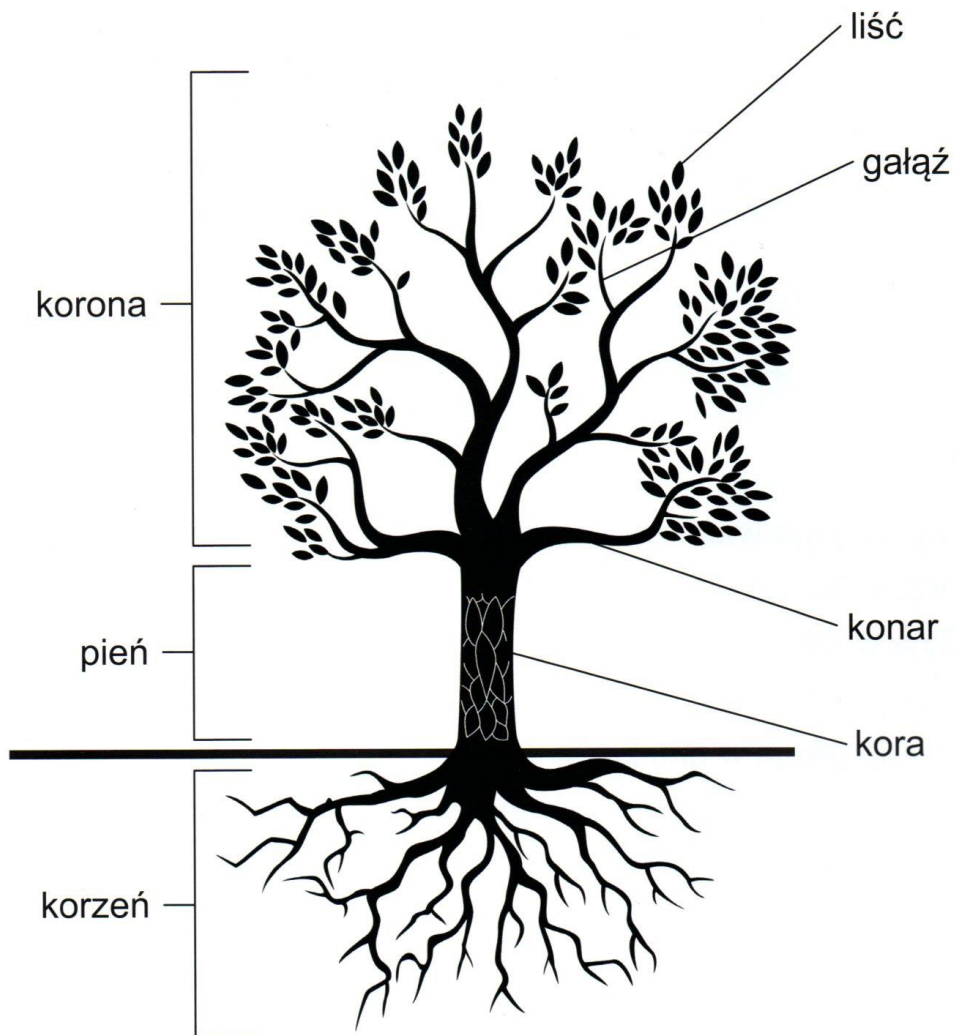
PARK



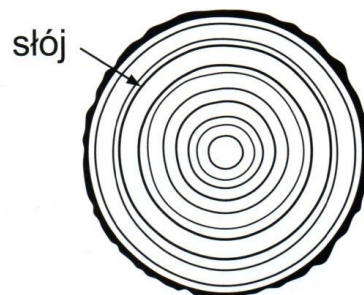
Podczas jesiennych spacerów w parku i w lesie można zbierać dary jesieni: kolorowe liście, kasztany, żołędzie i jarzębinę. Robimy z nich zielniki, bukiety, kolaże, mandale i ozdabiamy kartki.

1. Co zbieramy jesienią w parku i w lesie?
2. Jakie prace można zrobić z darów jesieni?

BUDOWA DRZEWA



Wiek drzewa można określić na podstawie liczby słojów widocznych po przecięciu pnia. Jeden słój to jeden rok życia drzewa.



Zajęcia kształtujące kreatywność

Z ubieranych wcześniej w czasie spacerów liści stwórzcie na kartce kolaż. Możecie nakleić liście na kartkę lub narysować na niej drzewo i ponaklejać listki na gałęziach. Jeśli możecie wyślijcie mi zdjęcia swoich prac smsem.

Sztuka użytkowa

Jeśli zostaną Wam jakieś liście możecie je wykorzystać do stworzenia jesiennego wazonu. Włóżcie je do samodzielnie ozdobionego słoika, będą piękną ozdobą domu.

