


### 1. Warsztaty wiedzy.

Obejrzę karty pracy dotyczące poruszania się Komunikacją miejską. Zastanowię się czy ja bym potrafił tak dojeżdżać do szkoły opowiem o tym rodzicom.

**ORZYSTANIE Z KOMUNIKACJI MIEJSKIEJ  
W DRODZE Z DOMU DO SZKOŁY**


**PRZEJEDŹ WIELE RAZY TRASĘ Z DOMU  
DO SZKOŁY I ZE SZKOŁY DO DOMU  
Z BLISKĄ OSOBĄ.**

- ZAPAMIĘTAJ DROGĘ Z DOMU  
NA PRZYSTANEK.
- ZWRÓĆ UWAGĘ NA TO, CO MIJASZ  
PO DRODZE (NA PRZYKŁAD SKLEP,  
DOM, OGRODZENIE, DRZEWA).
- SPRAWDŹ, CZY NA PRZEJŚCIACH DLA PIESZYCH  
SĄ ŚWIATŁA SYGNALIZACYJNE.
- JEŻELI SĄ ŚWIATŁA, PAMIĘTAJ, ABY PRZECHODZIĆ  
TYLKO NA ZIELONYM ŚWIETLE.
- DOSZEDŁEŚ/DOSZŁAŚ DO PRZYSTANKU.



**JESTEŚ NA PRZYSTANKU.**

- ZNASZ NUMER AUTOBUSU/TRAMWAJU,  
DO KTÓREGO WSIĄDZIESZ.
- SPRAWDŹ, O KTÓREJ PRZYJEDZIE TWÓJ  
AUTOBUS/TRAMWAJ.
- MOŻESZ O TO ZAPYTAĆ OSOBĘ,  
KTÓRA STOI OBOK CIEBIE.
- UWAŻAJ, KIEDY PODJEŹDŹA AUTOBUS/TRAMWAJ.  
ODSUŃ SIĘ OD KRAWĘŻNIKA.



© 2021 Wzrost i Rozwój Szkolny

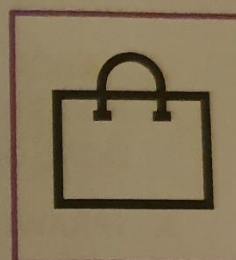
### III. WSIADASZ DO AUTOBUSU/TRAMWAJU.

1. NIE PRZEPYCHAJ SIĘ.
2. POCZEKAJ, AŻ LUDZIE WYSIĄDĄ Z AUTOBUSU/TRAMWAJU.
3. WIESZ, ILE PRZYSTANKÓW MASZ JECHAĆ. LICZ JE. PATRZ NA MIEJSCA, KTÓRE MIJASZ.
4. UWAŻAJ NA PRZYSTANEK, NA KTÓRYM MUSISZ WYSIĄŚĆ.



### IV. WYSIADASZ Z AUTOBUSU.

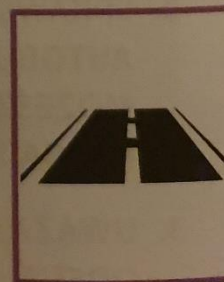
1. UPEWNIJ SIĘ, CZY NIE ZOSTAWIŁEŚ/ ZOSTAWIŁAŚ JAKIEJŚ SWOJEJ RZECZY W AUTOBUSIE/TRAMWAJU.
2. UWAŻAJ PRZY WYSIADANIU. NIE PRZEPYCHAJ SIĘ.
3. POCZEKAJ, AŻ LUDZIE PRZED TOBĄ WYSIĄDĄ.



### V. UWAŻAJ NA PRZEJŚCIA PRZEZ JEZDNIĘ. PATRZ NA ŚWIATŁA SYGNALIZACYJNE.



### VI. IDZIESZ DO SZKOŁY ZNANĄ CI DROGĄ.



VII. BRAWO! BEZPIECZNIE DOJECHAŁEŚ/  
DOJECHAŁAŚ DO SZKOŁY!



## WAŻNA INFORMACJA

SĄ AUTOBUSY/TRAMWAJE, W KTÓRYCH:

- TABLICA ŚWIETLNA POKAZUJE NAZWY PRZYSTANKÓW,
- GŁOS LEKTORA WYMIENIA NAZWY PRZYSTANKÓW.
- ABY WSIĄŚĆ/WYSIĄŚĆ, NALEŻY NACISNĄĆ PRZYCISK NA DRZWIACH LUB OBOK NICH.

## PAMIĘTAJ!

- PATRZ, SŁUCHAJ, UWAŻAJ.
- ZACHOWUJ SIĘ KULTURALNIE.
- MOŻESZ ZAPYTAĆ O DROGĘ KIEROWCĘ LUB PASAŻERA.

# SAVOIR-VIVRE W KOMUNIKACJI MIEJSKIEJ

## PAMIĘTAJ!

W AUTOBUSIE/TRAMWAJU NIE JESTEŚ SAM/SAMA. USTĄP MIEJSCA:



OSOBE STARSZEJ,



MATCE Z MAŁYM DZIECKIEM,



OSOBE, KTÓRA CIĘ O TO POPROSI.

TY TEŻ MOŻESZ POPROSIĆ O MIEJSCE, JEŚLI TEGO POTRZEBUJESZ.



NIE PRZEPYCHAJ SIĘ.



ROZMAWIAJ CICHO.



NIE OPIERAJ SIĘ O DRZWI.



NIE ROZMAWIAJ PRZEZ TELEFON.



JEŚLI NIE MASZ MIEJSCA SIEDZĄCEGO,  
TRZYMAJ SIĘ PORĘCZY.

## 2. Funkcjonowanie

Wykonaj ćwiczenia.

15. *Krewni bliżej i dalej*



1. Przeczytaj wierszyki-zagadki na stronie 61 i wpisz rozwiązania w miejsce kropek.
2. Przeczytaj głośno wiersz ze strony 61, który podoba ci się najbardziej. Naucz się go na pamięć.

0

Choć czasem się kłócimy,  
że należy do rodziny.  
Gdy do mamy mówię: „Mamo!”  
On odrywa się tak samo!  
Wspólna mama, wspólny tata,  
Poznajcie mojego .....

Tyle zna ciekawych rzeczy.  
Lat ma sporo – nie zaprzeczysz.  
Choć się czasem gorzej czuje,  
zawsze dla mnie czas znajduje.  
Przez rodziców – tatą zwany.  
To mój ..... ukochany!

Smutek? Radość? Tylko do niej  
jak na skrzydłach zaraz gonię!  
Najważniejsza jest na świecie,  
bo mnie urodziła przecież!  
Dobra, ciepła i kochana.  
Kto to taki? Moja .....

Dobrze znasz jej powiedzenia,  
że: „Nasz świat się strasznie zmienia”,  
„kiedyś to”, a „kiedyś owo”.  
Do rodziców, daję słowo,  
mówi „dzieci”. Do mnie – „żabciu”.  
A ja do niej mówię: .....

To brat taty albo mamy,  
trochę rzadko widywany.  
Lecz przy świętach, imieninach,  
kiedy zbiera się rodzina,  
bratnią duszę w nim znajduję.  
Kto to taki? To mój .....

Może starsza być lub młodsza.  
Bywa czasem nie najśladza...  
Choć często się sprzeczamy,  
jednak zawsze się kochamy.  
Ja nie umiem się z nią rozstać,  
bo to przecież moja .....

Tata siostrę ma rodzoną.  
Mama także, więc wiadomo,  
Taka siostra z tej przyczyny  
Też należy do rodziny.  
Gdy przychodzi, moi złoci,  
To wizytę mamy .....

Jest rodziny naszej głową –  
wciąż tak mówi, daję słowo.  
Mama jest innego zdania,  
lecz powtarzać nie zabrania.  
Pewnie już się domyślicie,  
Że to wierszyk jest o .....

Marcin Przewoźniak

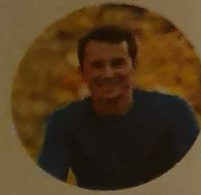
3. Na podstawie każdego wiersza powiedz, kto jest jego bohaterem. Opowiedz o jednym z nich.
4. Porównaj wybranego bohatera wiersza z członkiem swojej rodziny. Narysuj w zeszycie karykaturę lub portret tej osoby.

5. Wpisz w odpowiednie miejsca nazwy członków rodziny z wierszy. Odszukaj wśród nalepek określenia pasujące do osób z wiersza i nalep pod odpowiednimi obrazkami.

ta



ten



Blank writing lines for the girl's name.

Blank writing lines for the boy's name.

Sticker boxes for family members.

6. Odczytaj z łamigłówki nazwy członków rodziny. Odszukaj ukryte hasło.



				S					
				T				K	
				R				U	
	S	C	D	Y	Z				
	I	I	Z	B	J	Y			
T	O	M	O	I	K	R	E	W	N
A	S	A	C	A	U	A	K	U	K
T	T	M	I	D	Z	T	J	A	
A	R	A	A	E	Y			E	
A				K	N			K	

- Przepisz hasło i nazwy członków rodziny do zeszytu.
- Sprawdź, czy masz dobrze wykonane zadanie. Jeśli tak, nalep w okienku napis BRAWO! Jeśli nie, popraw.

7. Napisz na kartce kilka zdań o zabawnej rodzinnej przygodzie. Odwołaj się do swoich rodzinnych doświadczeń lub wymyśl historię.

8. Przeczytaj rodzinę wyrazów. Dopisz wyraz, od którego ta rodzina została utworzona. Odszukaj nalepkę i nalep ją w okienku.

\_\_\_\_\_ babunia, babciny,  
\_\_\_\_\_ babuleńka, babka, babulina



9. Obejrzyj obrazek i przeczytaj podpis. Utwórz rodzinę wyrazów.



ciocia

\_\_\_\_\_

\_\_\_\_\_

\_\_\_\_\_

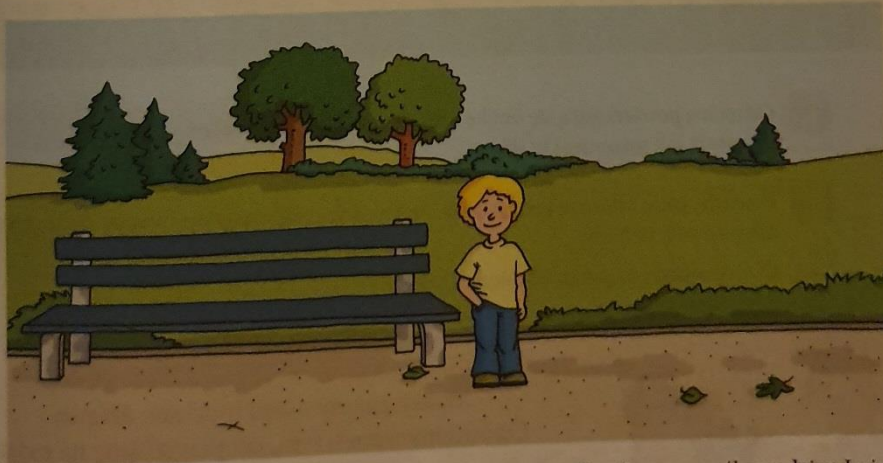
\_\_\_\_\_

- Sprawdź, czy masz dobrze wykonane ćwiczenie. Jeśli tak, nalep w okienku napis BRAWO! Jeśli nie, popraw.



10. Przeczytaj tekst. Odszukaj nalepki i nalep je zgodnie z informacją w tekście.

Mam na imię Jasio. Obok mnie na zdjęciu stoi moja mamusia. Jestem jej ukochanym synusiem. Mama przytula się do tatusia, który trzyma za rękę swoją córcię, a moją siostrę Kasię. Wujcio z piłką stoi obok Kasi. Babcia i dziadek siedzą na ławce po mojej prawej stronie. Ciocia w niebieskim swetrze siedzi obok babci. Szkoda, że nie wszyscy członkowie rodziny są na zdjęciu!



- Przepisz uważnie opis rodzinnego zdjęcia do zeszytu. Podkreśl nazwy osób z rodziny Jasia. Zwróć uwagę na pisownię wyrazów ze zmiękczeniami.

3. Ćwiczenia matematyczne z wykorzystaniem kalkulatora.





