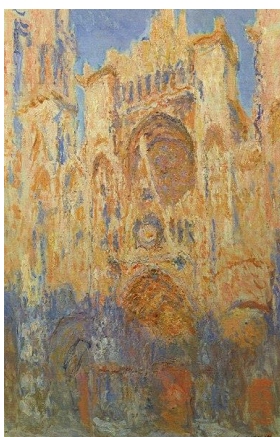


Pracovný list : Svetlo a tieň 2.

1. Porovnajte rozdiel vo svetle v dielach C. Moneta s rovnakým námetom. Porozprávajte akým spôsobom vyjadril svetlo a tieň v týchto dielach:



2. Vyhľadajte na internete podobné diela, ktoré majú rovnaký námet ale rozdielne osvetlenie. Využite internetové galérie. / [www.arslexicon.sk](http://www.arslexicon.sk), [www.gogleartprojext.com](http://www.gogleartprojext.com), [www.webumenia.sk](http://www.webumenia.sk) , [www.dox.cz](http://www.dox.cz), [www.emuzeum.cz](http://www.emuzeum.cz), [www.nm.cz](http://www.nm.cz), [www.umeniezblizka.gmb.sk](http://www.umeniezblizka.gmb.sk) .../ Spracujte to v elektronickej forme – video, prezentácia....
3. Svetlo v umení môže mať aj symbolické hodnoty – v mytológii - deň a noc, svetlo a tieň, nebo a peklo.... Aké iné symboly môžeme využiť v umení?  
.....
4. Pokús sa nakresliť aspoň 5 symbolov, ktoré by si vedel využiť v súčasnej komunikácii:

5. Svetlo v umení nám pomáha aj vyjadriť náladu, ktoré farby nám pomáhajú vytvoriť svetlo a ktoré tieň? Priradte správne farby: A./svetlo, B./tieň

