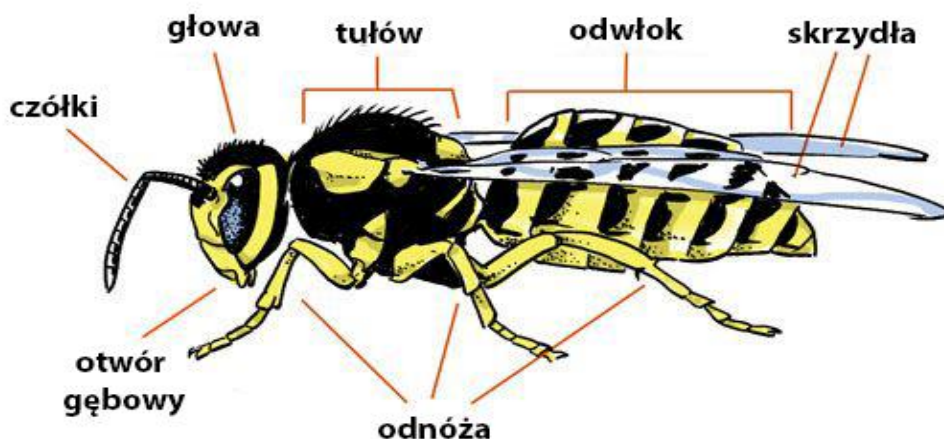


1. ZAPOZNAJ SIĘ Z TEKSTEM ZAMIESZCZONYM PONIŻEJ – (NIE MUSISZ DRUKOWAĆ)

OWADY– NAJLICZNIJSZA GRUPA ZWIERZĄT. SĄ TO ZWIERZĘTA WSZYSTKICH ŚRODOWISK LĄDOWYCH, WODNYCH. BYŁY PIERWSZYMI ZWIERZĘTAMI, KTÓRE POSIADŁY UMIEJĘTNOŚĆ AKTYWNEGO LOTU. ROZMIARY CIAŁA OWADÓW WAHAJĄ SIĘ OD 0,25 MM DO PONAD 350 MM.

CIAŁO WSZYSTKICH OWADÓW PODZIELIĆ MOŻNA NA TRZY ODCINKI:

- GŁOWE
- TUŁÓW
- ODWŁOK



OWADY NIE MAJĄ TAKICH KOŚCI ANI KRĘGOSŁUPA JAK MY. NAZYWA SIĘ JE BEZKRĘGOWCAMI. OZNACZA TO, ŻE PO ZEWNĘTRZNEJ STRONIE ICH CIAŁA ZNAJDUJE SIĘ TWARDA SKORUPA, KTÓRA JE CHRONI. ICH ODNÓŻA ZBUDOWANE SĄ Z CZŁONÓW POŁĄCZONYCH RUCHOMO STAWAMI. KAŻDY OWAD POSIADA SZEŚĆ ODNÓŻY

WSZYSTKIE OWADY WYLĘGAJĄ SIĘ Z JAJ. DZIECI NAZYWANE SĄ LARWAMI. PRZECHODZĄ NASTĘPNIE W POSTAĆ ZWANĄ POCZWARKĄ I DOPIERO POTEM PRZYBIERAJĄ WYGLĄD DOROSŁEGO OSOBNIKA.



NIEKTÓRE OWADY, TAKIE JAK MRÓWKI I PSZCZOŁY, ŻYJĄ W KOLONIACH, ALE WIĘKSZOŚĆ OWADÓW ŻYJE NIEZALEŻNIE. WIĘKSZOŚĆ OWADÓW PROWADZI RÓWNIEŻ KRÓTKIE ŻYCIE W SWOJEJ DOROSŁOŚCI.

OWADY SPOŁECZNE ŻYJĄ W DUŻYCH GRUPACH I WSPÓŁPRACUJĄ, ABY PRZETRWAĆ I BUDOWAĆ SWOJE DOMY. PRZYKŁADEM MOGĄ BYĆ PSZCZOŁY, MRÓWKI, OSY I TERMITY.

OWADY ODGRYWAJĄ OLBRZYMIĄ ROLEŃ POZYTYWNA, ALE I CZĘSTO NEGATYWNA.

ZAPYLAJĄ WIĘKSZOŚĆ ROŚLIN UŻYTKOWYCH, OCZYSZCZAJĄ ZIEMIĘ Z MARTWYCH, BUTWIEJĄCYCH RESZTEK ORGANICZNYCH, POPRAWIAJĄ STRUKTURĘ GLEBY, PRODUKUJĄ PEWNE SUROWCE JAK NP. MIÓD I WOSK, ALE I NISZCZĄ LASY I UPRAWY POŁOWE ORAZ OGRODOWE, USZKADZAJĄ I NISZCZĄ ZAPASY POŻYWIENIA, SĄ ROZNOŚCIELAMI ROZMAITYCH, GROŹNYCH CHORÓB JAK NP. ZARODŹCÓW MALARII.

OLBRZYMIĘ ZNACZENIE OWADÓW W PRZYRODZIE WYNIKA Z KILKU WŁAŚCIWYCH IM CECH. Z CECH TYCH WYMIENIĆ NALEŻY ZDOLNOŚĆ DO LOTU, ZNACZNĄ PLASTYCZNOŚĆ, DZIĘKI KTÓREJ PRYZSTOSOWAŁY SIĘ DO RÓŻNYCH ŚRODOWISK ORAZ WARUNKÓW ŻYCIA ORAZ ICH STOSUNKOWO MAŁE WYMIARY, DZIĘKI KTÓRYM MOGĄ SIĘ WCISKAĆ W NAJDROBNIJSZE NAWET ZAKAMARKI I SZCZELINY.

CIEKAWOSTKI

OWADY SĄ WSZĘDZIE! W RZECZYWISTOŚCI JEST O WIELE WIĘCEJ OWADÓW NIŻ LUDZI NA ZIEMI. ISTNIEJE 900 TYSIĘCY ZNANYCH GATUNKÓW I PRAWDOPODOBNIEMILIONY WIĘCEJ, KTÓRE NIE ZOSTAŁY JESZCZE ODKRYTE.

ISTNIEJE WIĘCEJ RODZAJÓW OWADÓW NIŻ JAKIKOLWIEK INNY TYP ZWIERZĄT NA NASZEJ PLANECIE. GŁÓWNYMI KATEGORIAMI OWADÓW SĄ MOTYLE, ÓMY, CHRZĄSZCZE, MUCHY, ŚWIERSZCZE I OWADY SPOŁECZNE.

ROHATYNIC HERKULES TO NAJWIĘKSZY GATUNEK CHRZĄSZCZY Z RODZINY ROHATYŃCOWATYCH I JEST NAJSILNIEJSZYM STWORZENIEM NA ZIEMI ZE WZGLĘDU NA SWÓJ ROZMIAR – MOŻE UNIEŚĆ PONAD 850 RAZY SWOJĄ WAGĘ. TO JAK CZŁOWIEK NIOSĄCY SIEDEM SŁONI.

GDYBY POŁĄCZYĆ WAGĘ WSZYSTKICH MRÓWEK NA ŚWIECIE, WAŻĄ ONE WIĘCEJ NIŻ WSZYSCY LUDZIE NA ŚWIECIE RAZEM WZIĘCI.

PAJĄKI NIE SĄ OWADAMI. PAJĄKI MAJĄ OSIEM NÓG. SĄ ONE ZWIĄZANE ZE SKORPIONAMI I NALEŻĄ DO RODZINY PAJĘCZAKÓW.



KARALUCH MOŻE ŻYĆ DO 3 TYGODNI BEZ GŁOWY.

OWADY ZJADAJĄ WIĘCEJ ROŚLIN NIŻ JAKIEKOLWIEK ZWIERZĘ NA ZIEMI. SPOŻYWAJĄ MARTWE ROŚLINY I ZWIERZĘTA, A SAME SĄ GŁÓWNYM ŹRÓDŁEM POŻYWIENIA DLA WIELU INNYCH ZWIERZĄT.



ŚREDNIA DŁUGOŚĆ ŻYCIA MUCHY DOMOWEJ WYNOSI ZALEDWIE 14 DNI.



SZARAŃCZA MOŻE ZJADAĆ WŁASNĄ WAGĘ W JEDZENIU W CIĄGU DNIA. OSOBA SPOŻYWA WŁASNĄ MASĘ CIAŁA W OKOŁO PÓŁ ROKU.

CZASAMI PSZCZOŁY LATAJĄ DO 100 KILOMETRÓW W CIĄGU JEDNEGO DNIA.

MRÓWKI MOGĄ UNIEŚĆ DO 50 RAZY WIĘCEJ NIŻ MASA WŁASNA.

DZIĘKUJĘ!

ŻYCZĘ MIŁEGO DNIA

