

Szanowni Państwo,

w dniu dzisiejszym proszę obejrzyjcie z dzieckiem historyjkę z literką „A”. Przeczytajcie literkę, dziecko niech za wami powtórzy. Obejrzyjcie informacje o rodzinie. Porozmawiajcie z dzieckiem o rodzinie i jej członkach.

Obejrzyjcie matematyczną kartę pracy. Porozmawiajcie o ilościach przedmiotów, porównajcie gdzie jest mniej, gdzie jest więcej. Pobawcie się przedmiotami w domu (np. kredki, klocki) porównajcie kto ma mniej, kto ma więcej, przeliczajcie przedmioty.

Poćwiczcie pisanie po śladzie literki A i cyfry 1. Przesyłam wzory, jeśli nie ma jak wydrukować. Proszę napisać dziecku na kartce literkę A i cyfrę 1 w odpowiedniej wielkości, tak aby mogło napisać literkę i cyferkę po śladzie.

Wyklejcie godło polski kulkami z krepiny lub plasteliną lub wydzieranym papierem kolorowym.

W miarę możliwości proszę o odesłanie prac dziecka w formie zdjęcia lub skanu.

Pozdrawiam

Marta Parchan

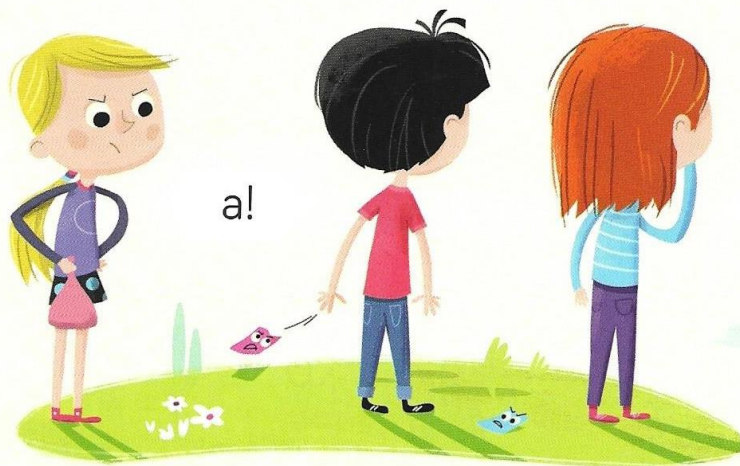
A.



A?



a?



a!

Ada

Adam

Ala

a



a



a

1. Opowiedz zdarzenie przedstawione na obrazkach.
2. Przeczytaj za nauczycielem litery z odpowiednią intonacją.
3. Jak nazywają się znaki zapisane po tych literach?
4. Przeczytaj litery samodzielnie.
5. Wskaż w wyrazach poznane litery.
6. Rozwiąż rebusy.

Rodzina



mama, tata, dzieci



ciocia



wujek



rodzina zastępcza



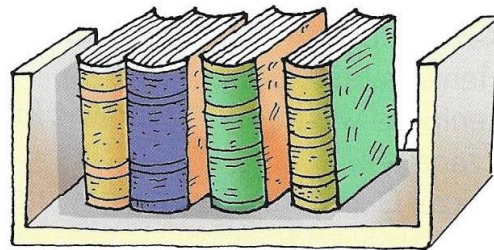
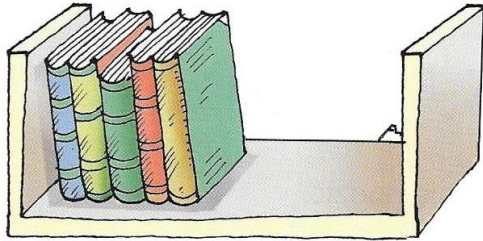
babcia, dziadek, wnuki

Rodzina to
mama, tata,
siostra, brat,
babcia, dziadek,
wujek, ciocia oraz
inni krewni.

1. Nazwij członków rodzin przedstawionych na zdjęciach.
2. Czym się różnią rodziny?
3. Co łączy członków rodziny?
4. Która z rodzin przedstawionych na zdjęciach przypomina twoją rodzinę?

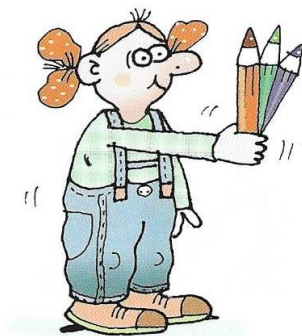
..... Mniej, więcej, tyle samo

Na której półce jest **więcej** książek? O ile?



- Na której półce jest mniej książek?
- Na której półce są cieńsze książki?

Czy Ania ma **więcej** czy **mniej** kredek niż Antoś?



Po ile lat mają dzieci, dla których przygotowano te torty?



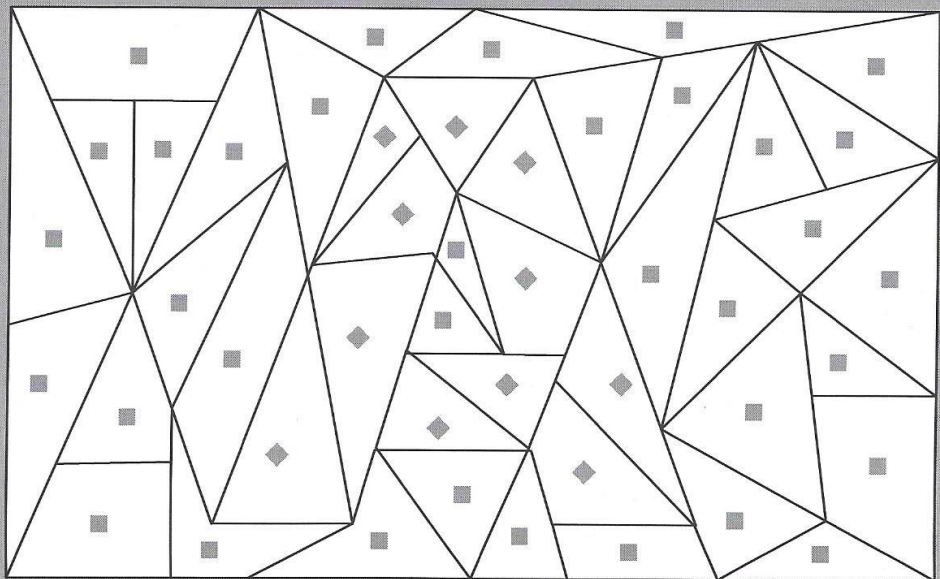


A A A A A A

A A A A

A

■ - CZERWONY ◆ - CZARNY



This image is a handwriting practice sheet for the letter 'L'. It consists of a grid of 15 columns and 20 rows. The grid is divided into four horizontal sections by lines between rows 4 and 5, 8 and 9, and 12 and 13. The first four columns contain solid black 'L's with red arrows indicating the stroke direction: a horizontal line from right to left, followed by a vertical line from top to bottom. The fifth column contains a large solid black 'L' with red arrows. The sixth and seventh columns contain solid grey 'L's. The remaining eight columns contain dotted 'L's for tracing. The grid is designed to help learners practice the correct stroke order and direction for writing the letter 'L'.

