

Chłopcy!

Żyjemy w pięknym kraju. Nasz kraj położony jest tak szczęśliwie, że z jednej strony ma dostęp do morza (jakiego? Przypomnijcie mi proszę nazwę) a na południu rozciągają się pasma gór. Pomiędzy morzem a górami rozciągają się niziny – tereny raczej płaskie - jak nasze okolice, wyżyny – teren pagórkowaty, lasy, puszcze, krainy jezior. Dzięki takiemu zróżnicowaniu terenu jest po pierwsze pięknie i ciekawie, po drugie możemy w różnych częściach kraju zobaczyć różne rośliny, po trzecie – nasz kraj zamieszkują ciekawe, czasem już nieliczne, gatunki zwierząt. O zwierzętach porozmawiamy chwilę dłużej.

Wymieńcie proszę zwierzęta, które znacie, a które możemy spotkać w Polsce.
Zapisać 4 nazwy.

.....

.....

.....

.....

Obejrzyjcie zamieszczony poniżej slajd z obrazami zwierząt. Czy potraficie nazwać każde z nich?



Te zwierzęta możemy spotkać w polskich lasach. Są to: dzik, sowa, lis, ryś, niedźwiedź, jeleni, zając, wiewiórka, wilk.

Chciałabym Was prosić, abyście zapoznali się trochę bliżej z niektórymi z tych zwierząt.

(źródło: Ssaki lasów i łąk; Multico Oficyna Wydawnicza, Warszawa, 2017)

DZIK

Dziki mieszkają w lasach liściastych i mieszanych. To bardzo spostrzegawcze i inteligentne zwierzęta. Mają doskonały węch i słuch, dzięki czemu są czujne i reagują szybką ucieczką.



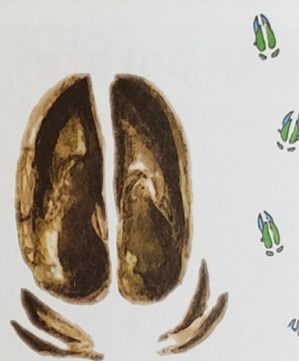
Zapamiętaj!
Samiec to **odyniec**,
samica to **locha**,
a młode dziki to **warchlaki**.



PUNKT

To są tropy dzika

Dziki na ogół pozostają poza zasięgiem naszego wzroku. Swoje kryjówki opuszczają, gdy czują się całkowicie bezpieczne. Jest ich dużo w naszych lasach, dlatego łatwo trafić na ich ślady.



Dzikowi wszystko smakuje

Dziki są wszystkożerne i niewybredne. Bardzo lubią żołądź, orzechy, jagody i inne owoce leśne, trawy i korzonki. Nie gardzą też poczwarkami i larwami, drobnymi gryzoniami czy żabami. Najchętniej żerują na polach ziemniaków, kukurydzy lub innego zboża. Ale rolnicy tego nie lubią!



Dzieci w paski

Warchlaki mają sierść w podłużne, jasne paski. To ich kamuflaż.



CZY WIESZ, ŻE...

Dziki są bardzo pożytecznymi zwierzętami. Mówi się o nich „sanitariusze”, gdyż jedzą też padłe zwierzęta, czyli padlinę. Każdy ma swoje przysmaki i swoje zadanie do wykonania. Pamiętaj o mądrości natury. Dziki są pożyteczne, bo pomagają utrzymać las w czystości.



RYŚ

Ryś jest drapieżnikiem. Oznacza to, że poluje na inne zwierzęta, często z zasadzki. Żywi się różnej wielkości ptakami i ssakami. Najchętniej poluje na sarny. Nie gardzi żabami i innymi płazami, a nawet owadami. Jest typowym nocnym markiem – poluje nocą, a dnie przesypia w bezpiecznych kryjówkach.



Co możesz powiedzieć o rysiu? Znajdź jedną cechę, która nie pasuje do rysia.

SAMOTNIK

DRAPIEŹNIK

SKOCZEK

PŁYWAK

ROŚLINOŻERCA

NOCNY MAREK

CZYŚCIOCH



PUNKT

Czyścioch

Ryś bardzo dba o swoje futro. Dokładnie liże się i myje łapami tak jak koty domowe. Ryś i kot należą do tej samej rodziny zwierząt – kotowatych.



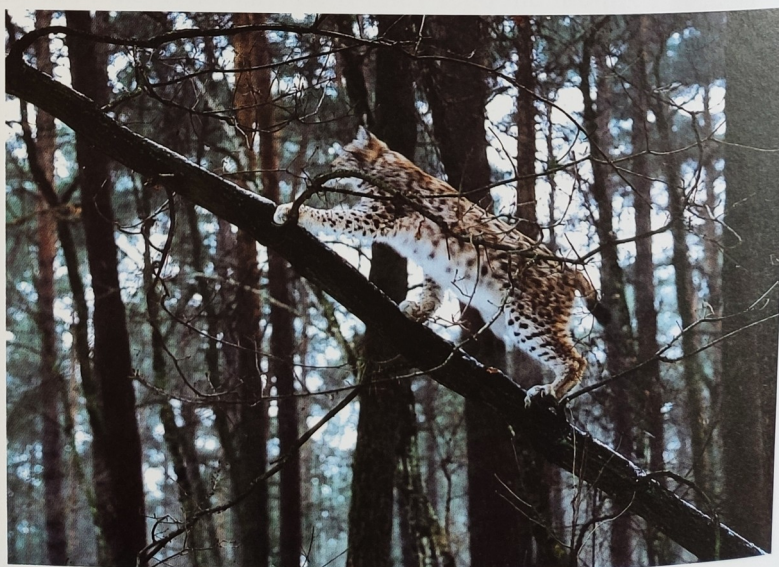
Czy ryś jest podobny do jakiegoś znanego Ci zwierzęcia?



PUNKT

Co lubi ryś?

W pogodne, ciepłe dni ryś lubi wygrzewać się na słońcu, leżąc na powalonym pniu lub skale. Ryś doskonale wspina się na drzewa. Znakomicie skacze. Wody nie lubi, ale jest dobrym pływakiem.



SHOT ON MI 9T

Zawsze sam

Ryś jest samotnikiem, ale na pewno się nie nudzi. O kotach mówi się, że chodzą własnymi drogami. Ryś też ma znane tylko sobie ścieżki i ostępy, po których wędruje sam.



Ryś nie da się podglądać

Spotkać w lesie rysia to naprawdę trudna sztuka. Rzadko widują go nawet leśnicy. Tropu rysia nie wypatrzysz na leśnej ścieżce, gdyż te zwierzęta unikają ludzi i jest ich w naszych lasach bardzo mało. Ślady jego łap można dojrzeć czasem na śniegu w górach lub w Puszczy Kampinoskiej.



Czy to ten sam ryś?

Ryś wygląda inaczej w zimie, inaczej latem.

Czy wiesz dlaczego?
Na pewno pamiętasz, co dzieje się z sierścią sarny.



Który ryś ma futro letnie, a który zimowe?



PUNKT

CZY WIESZ, ŻE...

Ryś jest bardzo czujny. Ma doskonały słuch. Gęsta sierść po bokach głowy (tak zwane bokobrody) i charakterystyczne pędzelki na uszach pomagają mu wyłapać najcichsze dźwięki. To jego własne, czułe anteny.



JELEŃ

Jelenie to duże zwierzęta. Samiec, czyli byk, może ważyć nawet 150 kilogramów. Jelenie żyją we wszystkich większych kompleksach leśnych. Są bardzo płochliwe. Żerują tylko tam, gdzie czują się absolutnie bezpieczne.



Zapamiętaj!
Samiec jelenia
to **byk**,
samica jelenia
to **łania**.



PUNKT

Czy można zgubić poroże?

Samce mają duże poroże, zwane wieńcem. Gubią je na przedwiosniu, a wiosną i latem wyrasta im nowe, zazwyczaj bardziej okazałe.



CZY WIESZ, ŻE...

Najbardziej znanym na świecie jeleniem jest Twój dobry znajomy z filmu i bajek Walta Disneya. Poznajesz?



To Bambi.

Urozmaicona dieta

Pożywienie jeleni zmienia się zależnie od pory roku. Zimą są to głównie mchy, porosty, kora i pędy drzew iglastych, a wiosną i latem pączki, młode pędy drzew i krzewów, trawy oraz zioła. Jesienią jelenie zajadają się żołędziami i orzeszkami buka.



Samica jelenia – łania – jest smukła i pełna wdzięku.

Podpisz zwierzęta



.....



.....



.....



.....



.....

Czy spotkałeś kiedyś któreś ze zwierząt leśnych? Które zwierzę podoba Ci się najbardziej?